

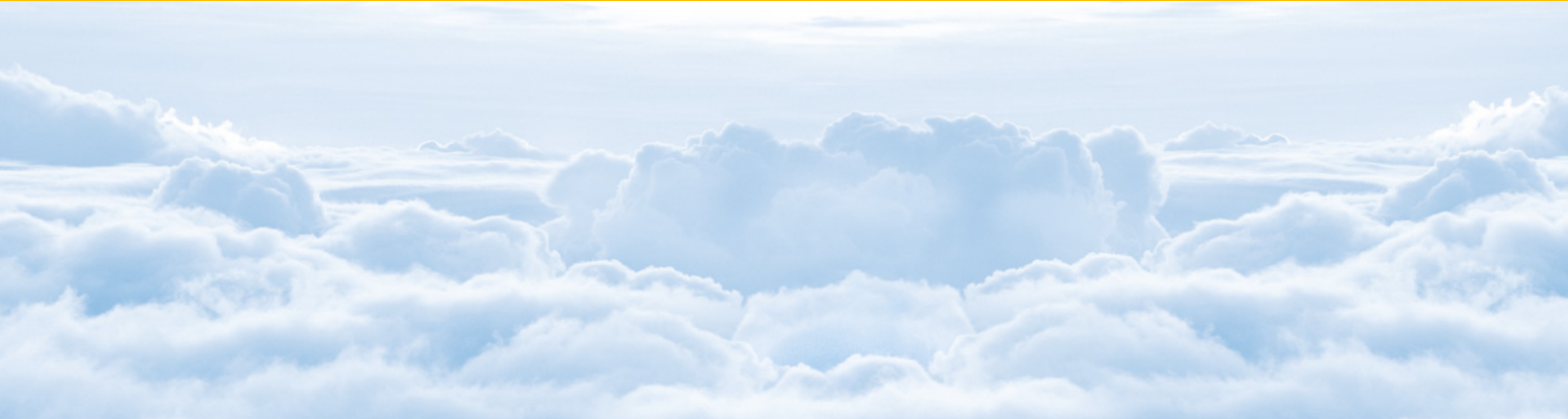


Moduli termici preassemblati da esterno

Moduli termici preassemblati con sistemi a condensazione a gas murali e a basamento, offrono più flessibilità nel campo delle potenzialità da 90 kW fino a 1.200 kW, anche con soluzioni su misura.

Questa è affidabilità.

– **weishaupt** –



Moduli termici preassemblati da esterno Weishaupt



Esempio di modulo da 600 kW con due caldaie a condensazione a basamento WTC-GB in cascata (sono disponibili moduli fino a 1.200 kW)



Esempio di modulo da 240 kW con quattro caldaie a condensazione murali WTC-A in cascata



Quadro di comando con telecomando e manager di cascata



Collettore con vaso di espansione e sistema fumi



Esempio di realizzazione su misura: collettore idraulico e sistema di distribuzione

I moduli termici preassemblati a condensazione per esterni Weishaupt sono appositamente studiati per dare una soluzione definitiva al problema delle riqualificazioni di centrali termiche di vecchia concezione e per la realizzazione di nuovi impianti dove lo spazio interno all'edificio non consente la costruzione della centrale termica.

Unendo un ingombro ridotto a una grande varietà di potenze (da 90 a 1200 kW) si possono ottenere centrali termiche completamente assemblate e pronte all'uso con ampi campi di modulazione e funzionamento costante e sicuro, abbinato a ottimi rendimenti di esercizio (fino a 108,8 %).

Tecnica all'avanguardia

I moduli da esterno Weishaupt sono costituiti da caldaie a condensazione murali WTC-A in cascata di potenzialità a partire da 90 fino a 300 kW.

Per potenze maggiori i moduli sono realizzati con caldaie a condensazione a basamento WTC-GB in versione singola o in cascata a partire da 250 fino a 1.200 kW.

Altre potenze disponibili a richiesta.

Come sono fatti

I moduli sono realizzati con una struttura portante tubolare zincata e una pannellatura di rivestimento isolata con superficie interna in acciaio zincato e superficie esterna in INOX oppure, a scelta, zincata e in seguito trattata con un primo strato ancorante ed anticorrosivo ed un secondo strato di finitura con vernice acrilica alifatica in tinta RAL 9006

(altri colori disponibili a richiesta). Il tettuccio di copertura è in INOX oppure in acciaio zincato rivestito in peraluman. È presente un'adeguata griglia di aerazione, il piano di calpestio interno è realizzato in alluminio. La porta di accesso è dotata di chiave, con ante poste sul lato anteriore. Sono previsti terminali di scarico per ogni singolo generatore.

All'interno

I moduli termici possono essere forniti con compensatore idraulico o scambiatore di calore in base alle esigenze dell'impianto.

La gestione del singolo modulo termico o della cascata e dei relativi circuiti di distribuzione è affidata a una termoregolazione collaudata e apprezzata, che rende flessibile e affidabile il funzionamento e semplice l'interfaccia all'utente.

Le caldaie WTC-A con regolazione dell'O₂ integrata e le caldaie WTC-GB assicurano, complete di mantello originale, la qualità generale del sistema.

Per tutte le esecuzioni sono previste pompe in classe A con regolazione del numero di giri per il circuito primario.

Caratteristiche principali

- 17 taglie di potenza da 90 a 1.200 kW
- Termoregolazione di base completa
- Struttura completamente precablata e preassemblata sia idraulicamente sia dal punto di vista elettrico
- Collettore primario completamente coibentato
- Apparecchiature secondo I.S.P.E.S.L., già installate

- Neutralizzatore di condensa di serie
- Collettore gas e collettore scarico condensa
- Quadro elettrico precablato e pronto per l'allacciamento

Flessibilità di esecuzione

I moduli termici Weishaupt possono essere personalizzati alle specifiche esigenze del cliente, ad esempio con:

- sistemazione nell'armadio di uno scambiatore a piastre
- pompe di circolazione del circuito secondario.
- predisposizione della carpenteria e del circuito idraulico per l'integrazione di un ulteriore generatore
- regolazione completamente ampliabile
- possibilità di tele gestione

La standardizzazione e la modularità di esecuzione dei box di contenimento permettono di fornire i moduli su richiesta specifica del cliente: potenze diverse da quelle di listino, posizione degli attacchi "su misura", introduzione nel preassemblato di pompe circuito secondario e altre componenti che dovessero necessitare.

Voi chiedete, Weishaupt s'impegna a soddisfarvi.

Questa è affidabilità.

Modulo da esterno completamente zincato e verniciato esternamente. Il colore è personalizzabile, oppure è possibile optare per la versione in acciaio INOX.

Tetto in Peraluman o in acciaio INOX

Collettore idraulico e sistema di distribuzione realizzati secondo specifica del cliente



Porte con chiave

Vaso d'espansione

Caldia a condensazione a gas Weishaupt murale o a basamento, completa di mantello originale, con regolazione O₂ di serie

Piano calpestabile in alluminio

Infinite possibilità di personalizzazione, per soddisfare tutte le esigenze impiantistiche.
Esempio di modulo da 120 kW con sistema di distribuzione integrato nel quadro, su specifica del cliente.

Weishaupt Italia S.p.A.

Via Enrico Toti, 5
21040 Gerenzano (VA)
Numero Verde: 800 301 103
(attivo dalle 8:00 - 12:00 e dalle 14:00 - 18:00)
Telefono 02 9619 96.1
Telefax 02 9670 2180
www.weishaupt.it

Stampa-nr. 83197808, febbraio 2010
Printed in Germany.
Salvo modifiche, riproduzione vietata.

-weishaupt-

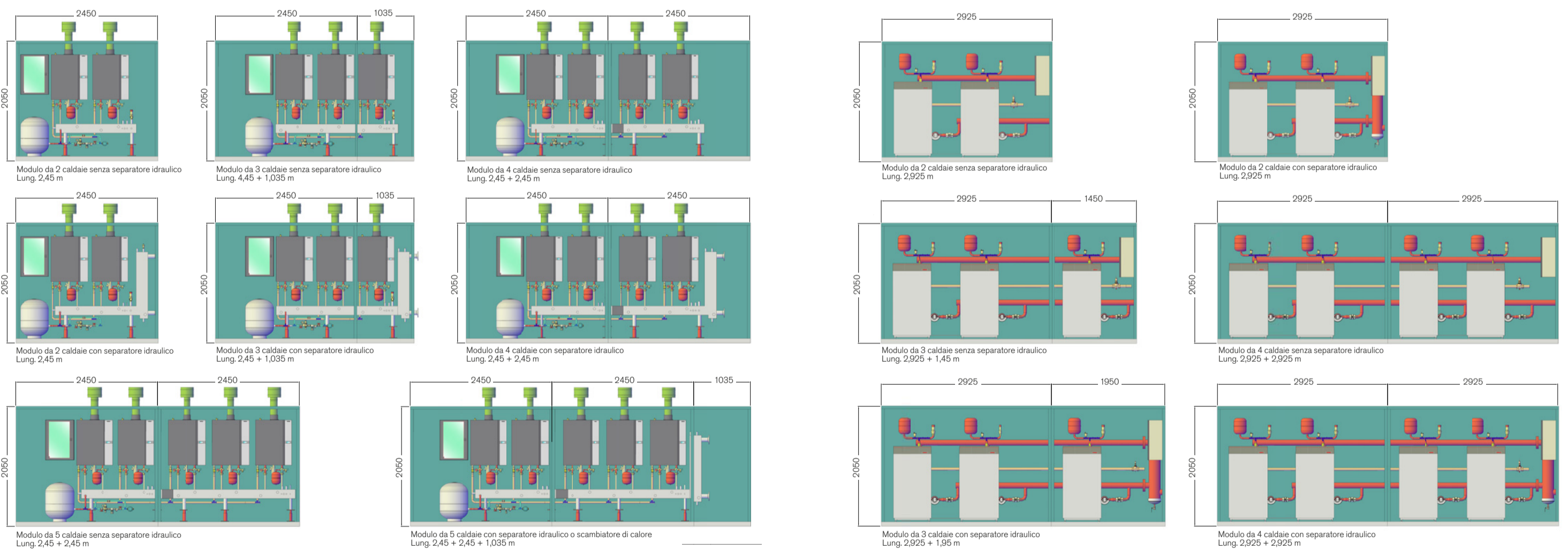


Dati Tecnici

| MODELLO | | | WTC-GB MODUL 250 | WTC-GB MODUL 300 | WTC-GB MODUL 340 | WTC-GB MODUL 420 | WTC-GB MODUL 500 | WTC-GB MODUL 600 |
|--|---------|--------|--------------------|--------------------|--------------------|--------------------|--------------------|--------------------|
| Potenza termica complessiva min/max | 50/30°C | kW | 52,3 / 251 | 57,7 / 290 | 29,4 / 340 | 47,9 / 420 | 52,3 / 502 | 57,7 / 580 |
| | 80/60°C | kW | 46,8 / 235,2 | 51,6 / 271,6 | 26,3 / 316,8 | 42,9 / 393,6 | 46,8 / 470,4 | 51,6 / 543,2 |
| Potenza termica focolare min/max | | kW | 48 / 239 | 53 / 276 | 27 / 322 | 44 / 400 | 48 / 478 | 53 / 552 |
| Rendimento su PCI (PCS) | 50/30°C | % | 108,8 (98) | 108,8 (98) | 108,8 (98) | 108,8 (98) | 108,8 (98) | 108,8 (98) |
| | 80/60°C | % | 98,4 (88,6) | 98,4 (88,6) | 98,4 (88,6) | 98,4 (88,6) | 98,4 (88,6) | 98,4 (88,6) |
| Rendimento al 30 % con ritorno 30°C (rif PCS) | | % | 108,8 (98) | 108,8 (98) | 108,8 (98) | 108,8 (98) | 108,8 (98) | 108,8 (98) |
| Temperatura fumi a carico min-max | 50/30°C | °C | 30-49 | 30-46 | 30-47 | 30-49 | 30-49 | 30-46 |
| | 80/60°C | °C | 57-70 | 58-68 | 57-68 | 58-70 | 57-70 | 58-68 |
| Emissioni di NOx | | mg/kWh | 47 | 54 | 39 | 43 | 47 | 54 |
| Emissioni di CO | | mg/kWh | 17 | 14 | 19 | 14 | 17 | 14 |
| Classe NOx (secondo EN 297) | | | 5 | 5 | 5 | 5 | 5 | 5 |
| Pressione massima di esercizio | | bar | 6 | 6 | 6 | 6 | 6 | 6 |
| Temperatura massima di mandata primario | | °C | 80 | 80 | 80 | 80 | 80 | 80 |
| Peso a vuoto versione con compensatore (scambiatore) | | kg | 665 (800) | 682 (818) | 1032 (1178) | 1112 (1276) | 1138 (1301) | 1172 (1639) |
| Dimensioni (LxPxH) | | mm | 1950 x 1950 x 2050 | 1950 x 1950 x 2050 | 2925 x 1950 x 2050 | 2925 x 1950 x 2050 | 2925 x 1950 x 2050 | 2925 x 1950 x 2050 |
| Potenza elettrica assorbita | | W | 475 | 569 | 880 | 890 | 950 | 1138 |
| Portata fumi min/max | | g/s | 21,6 / 105,3 | 23,8 / 121,6 | 12,1 / 142 | 19,5 / 176,2 | 21,6 / 210,6 | 23,8 / 243,2 |

| MODELLO | | | WTC-GB MODUL 670 | WTC-GB MODUL 750 | WTC-GB MODUL 900 | WTC-GB MODUL 1000 | WTC-GB MODUL 1200 |
|--|---------|--------|--------------------|--------------------|--------------------|--------------------|--------------------|
| Potenza termica complessiva min/max | 50/30°C | kW | 47,9 / 671 | 52,3 / 753 | 57,7 / 870 | 52,3 / 1004 | 57,7 / 1160 |
| | 80/60°C | kW | 42,9 / 628,8 | 46,8 / 705,6 | 51,6 / 814,8 | 46,8 / 940,8 | 51,6 / 1086,4 |
| Potenza termica focolare min/max | | kW | 44 / 639 | 48 / 717 | 53 / 828 | 48 / 956 | 53 / 1104 |
| Rendimento su PCI (PCS) | 50/30°C | % | 108,8 (98) | 108,8 (98) | 108,8 (98) | 108,8 (98) | 108,8 (98) |
| | 80/60°C | % | 98,4 (88,6) | 98,4 (88,6) | 98,4 (88,6) | 98,4 (88,6) | 98,4 (88,6) |
| Rendimento al 30 % con ritorno 30°C (rif PCS) | | % | 108,8 (98) | 108,8 (98) | 108,8 (98) | 108,8 (98) | 108,8 (98) |
| Temperatura fumi a carico min-max | 50/30°C | °C | 30-49 | 30-49 | 30-46 | 30-49 | 30-46 |
| | 80/60°C | °C | 57-70 | 57-70 | 58-68 | 57-70 | 58-68 |
| Emissioni di NOx | | mg/kWh | 47 | 47 | 54 | 47 | 54 |
| Emissioni di CO | | mg/kWh | 17 | 17 | 14 | 17 | 14 |
| Classe NOx (secondo EN 297) | | | 5 | 5 | 5 | 5 | 5 |
| Pressione massima di esercizio | | bar | 6 | 6 | 6 | 6 | 6 |
| Temperatura massima di mandata primario | | °C | 80 | 80 | 80 | 80 | 80 |
| Peso a vuoto versione con compensatore (scambiatore) | | kg | 1865 (2336) | 1891 (2371) | 1942 (2436) | 2516 (3023) | 2584 (3098) |
| Dimensioni (LxPxH) | | mm | 4375 x 1950 x 2050 | 4375 x 1950 x 2050 | 4375 x 1950 x 2050 | 5850 x 1950 x 2050 | 5850 x 1950 x 2050 |
| Potenza elettrica assorbita | | W | 1365 | 1425 | 1707 | 1900 | 2276 |
| Portata fumi min/max | | g/s | 12,1 / 281,6 | 21,6 / 315,9 | 23,8 / 364,8 | 21,6 / 421,2 | 23,8 / 486,4 |

| MODELLO | | | WTC MODUL 90 | WTC MODUL 120 | WTC MODUL 150 | WTC MODUL 180 | WTC MODUL 240 | WTC MODUL 300 |
|--|---------|--------|--------------------|--------------------|--------------------|--------------------|--------------------|--------------------|
| Potenza termica complessiva min/max | 50/30°C | kW | 10,7 / 90,2 | 13,9 / 121,4 | 10,7 / 150,9 | 13,9 / 182,1 | 13,9 / 242,8 | 13,9 / 301 |
| | 80/60°C | kW | 9,8 / 85,6 | 12,7 / 114,8 | 9,8 / 143 | 12,7 / 172,2 | 12,7 / 229,6 | 12,7 / 287 |
| Potenza termica focolare min/max | | kW | 10,0 / 88 | 13 / 118 | 10,0 / 147 | 13 / 177 | 13 / 236 | 13 / 295 |
| Rendimento su PCI (PCS) | 50/30°C | % | 107,5 | 107,4 | 107,4 | 107,4 | 107,4 | 107,4 |
| | 80/60°C | % | 97,2 (87,6) | 97,3 (87,7) | 97,2 (87,6) | 97,3 (87,7) | 97,3 (87,7) | 97,3 (87,7) |
| Rendimento al 30 % con ritorno 30°C (rif PCS) | | % | 107,5 (96,8) | 107,4 (96,8) | 107,4 (96,8) | 107,4 (96,8) | 107,4 (96,8) | 107,4 (96,8) |
| Temperatura fumi a carico min-max | 50/30°C | °C | 31-53 | 31-54 | 31-54 | 31-54 | 31-54 | 31-54 |
| | 80/60°C | °C | 57-74 | 57-74 | 57-74 | 57-74 | 57-74 | 57-74 |
| Emissioni di NOx | | mg/kWh | 38 | 39 | 39 | 39 | 39 | 39 |
| Emissioni di CO | | mg/kWh | 16 | 16 | 16 | 16 | 16 | 16 |
| Classe NOx (secondo EN 483) | | | 5 | 5 | 5 | 5 | 5 | 5 |
| Pressione massima di esercizio | | bar | 3 | 3 | 3 | 3 | 3 | 3 |
| Temperatura massima mandata primario | | °C | 80 | 80 | 80 | 80 | 80 | 80 |
| Peso a vuoto versione con compensatore (scambiatore) | | kg | 482 (606) | 490 (614) | 697 (830) | 705 (838) | 970 (1107) | 1085 (1225) |
| Dimensioni (LxPxH) | | mm | 2450 x 1035 x 2050 | 2450 x 1035 x 2050 | 3485 x 1035 x 2050 | 3485 x 1035 x 2050 | 4900 x 1035 x 2050 | 4900 x 1035 x 2050 |
| Potenza elettrica assorbita | | W | 256 | 298 | 405 | 447 | 596 | 745 |
| Portata fumi min/max | | g/s | 4,5 / 39,8 | 5,9 / 53,4 | 4,5 / 66,5 | 5,9 / 80,1 | 5,9 / 106,8 | 5,9 / 133,5 |



Moduli da esterno Weishaupt

Infinite possibilità di personalizzazione, per soddisfare tutte le esigenze impiantistiche.

Questa è affidabilità.

weishaupt