

Weishaupt Neuheit 2021: Gas-Brennwertgeräte WTC-GW 45/60-B

Mit den neuen Gas-Brennwertgeräten Thermo Condens WTC-GW-B in den Leistungsgrößen 45 und 60 kW rundet der Heiztechnikspezialist Weishaupt sein Programm an wandhängenden Brennwertsystemen der neuen Generation ab. Die Geräte bieten eine modulierende Wärmeleistung von 7,4 bis 47,1 kW (WTC-GW 45-B) bzw. von 7,4 bis 62,8 kW (WTC-GW 60-B).

Wie alle Weishaupt Brennwertsysteme bestechen die zwei neuen Geräte durch Einfachheit und Klarheit bei Installation, Inbetriebnahme, Bedienung und Wartung sowie höchste Effizienz.

Für einfache und schnelle Installation sorgt die zweifach nivellierbare Aufhängung, mit der sich das Brennwertgerät in kürzester Zeit exakt ins Lot bringen lässt. Das Gerätegehäuse verfügt über eine Kabelrückwand sowie eine handwerkergerechte Kabeleinführung für die einfache elektrische Verdrahtung. Dank der abgeschrägten Gerätehaube sind alle Komponenten optimal zugänglich - auch von der Seite. Die Elektronik (rechts) ist spritzwassergeschützt getrennt von der Hydraulik und Mechanik (links).

Herzstück der neuen Brennwertgeräte ist deren Hochleistungswärmetauscher aus Aluminium/Silizium-Sandguss. Die Vorteile: Hohe Wärmeleitfähigkeit, Effizienz, Robustheit und Langlebigkeit. Für die einfache Wartung ist der Wärmetauscher mit großzügigen Reinigungsöffnungen versehen.

Der in den Geräten serienmäßig verbaute Multifunktionssensor VPT2 misst und überwacht ständig den Volumenstrom. In Verbindung mit den beiden Temperaturfühlern in Vor- und Rücklauf kann die aktuelle Wärmeleistung und Wärmemenge erfasst werden. Zusätzlich wird der Druck in der Heizung digital erfasst und bei Unterschreiten des Grenzwertes eine Warnmeldung abgesetzt.

Das selbstkalibrierende Weishaupt SCOT-System (Safety Combustion Technology) sichert auch bei unterschiedlicher Zusammensetzung des Brennstoffes Gas stets die optimale Verbrennungsqualität, selbst bei Wasserstoffbeimischungen von bis zu 20 Volumen-Prozent. Durch das große Modulationsverhältnis von bis zu 1:8,5 werden die Brennerstarts deutlich reduziert.

Über den Inbetriebnahme-Assistenten werden die möglichen Anlagenkonfigurationen über die angeschlossenen Komponenten eingegrenzt. Es muss nur noch die in Frage kommende Hydraulik ausgewählt werden. Danach werden alle Parameter und Schaltausgänge automatisch eingestellt. Das erleichtert die Inbetriebnahme, spart Zeit, erhöht die Funktionssicherheit und beugt Einstellungsfehlern vor.

Das modulare Energie-Management-System (WEM) von Weishaupt ist universell einsetzbar und erweiterbar – selbst bei komplexen Anlagensystemen. So können in die Regeltechnik zusätzlich bis zu 24 Heizkreise, eine Solaranlage mit Puffer sowie eine Kaskadenregelung eingebunden werden.

Dank der serienmäßigen LAN-Schnittstelle und dem Weishaupt Energie-Management-Portal kann das neue Gas-Brennwertgerät einfach und sicher über das Internet mit Computer, Smartphone oder Tablet bedient und überwacht werden. Über die intuitive App in modernem Flat-Design hat der Endkunde jederzeit Zugriff auf die wichtigsten Anlagendaten und kann z. B. Heizprogramme oder Temperaturen ändern.

Das WEM-Portal bietet dem Heizungsbauer:

- Vollzugriff auf die Benutzer- und Fachmannebene mit allen Parametern wie im Systemgerät
- Fernüberwachung und Steuerung aller freigegebenen Anlagen
- E-Mail-Benachrichtigung bei anstehender Wartung, Warnung oder Fehlermeldung
- Energiebilanzierung bzw. Verbrauchsanzeige
- Aufzeichnung von ausgewählten Anlagenparametern

Die Vorteile im Überblick:

Professionelles Geräte-Gehäuse

- Hochwertige Geräteaufhängung mit Nivelliersystem und Kabelrückwand
- Gerätehaube als Dreieck (Optimale Zugänglichkeit)
- Trennung der Elektronik vom Wärmetauschersystem

Elektronische Verbrennungsregelung (SCOT-System) serienmäßig

- Großer Modulationsbereich
- Kurze Inbetriebnahmezeit
- Gleichbleibende Verbrennungsqualität
- Flüsterleiser Betrieb mit zusätzlichen Ansaugschalldämpfern

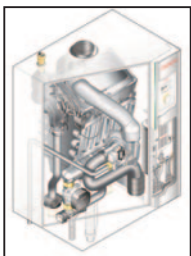
Hohe Ausstattung

- Gerätevarianten mit und ohne integrierte Pumpe (H und H-0)
- Hocheffizientes Wärmetauschersystem aus Aluminium/Silizium-Sandguss
- Komplette Sensorik

Weishaupt Energie Management WEM

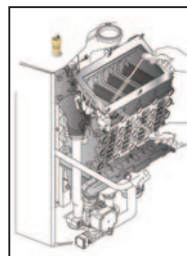
- Systemgerät mit Farbdisplay
- LAN-Schnittstelle für Internetanbindung integriert
- Professioneller Kabelanschluss mit farbigen Systemsteckern
- Inbetriebnahme-Assistenzsystem
- LED-Funktionsbalken als Systemkontrolle

Bilder:



Schnittgrafik des neuen Gas-Brennwertgerätes Weishaupt Thermo Condens WTC-GW 45/60-B.

561-286.jpg



Für Reinigungsarbeiten ist der Wärmetauscher aus Aluminium/Silizium-Sandguss einfach und vollständig zugänglich.

550-222.jpg